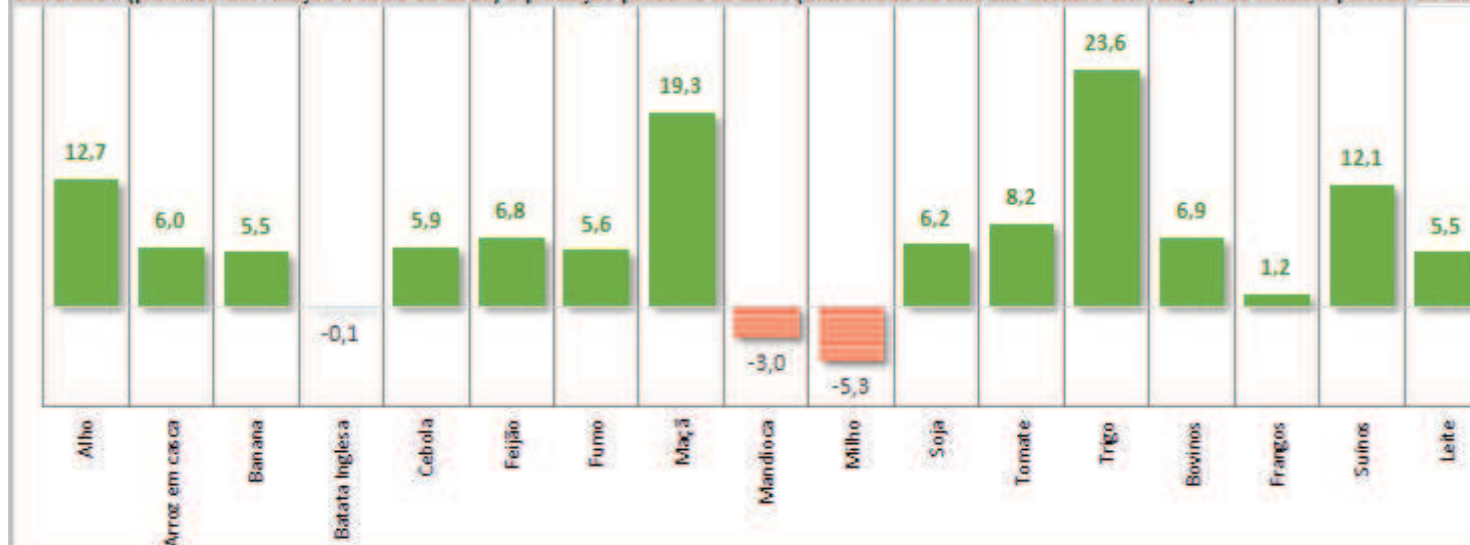


5.2 Produção Agropecuária – Produção e Preços dos Principais Produtos

Evolução (%) da produção dos principais produtos da agropecuária catarinense

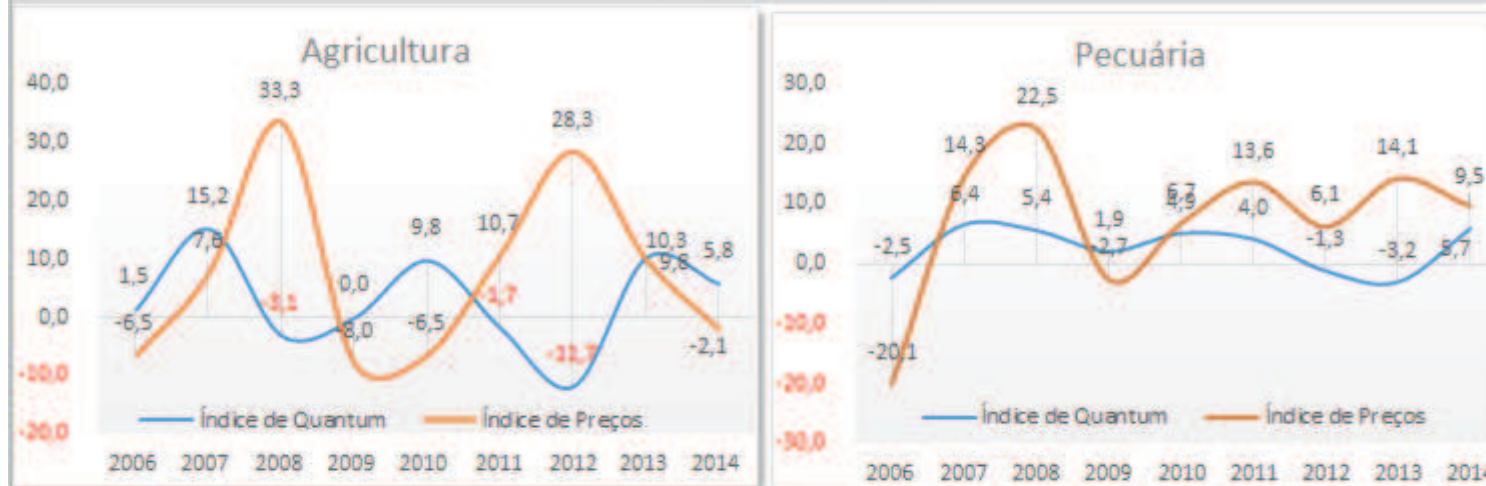
Safras 2014 (previsão em relação à safra de 2013) e produção pecuária de 2014 (acumulada no ano até outubro em relação ao mesmo período de 2013)

**DESTAQUES****Crescimento menor**

Apesar de crescimento para a maior parte dos produtos agrícolas, problemas climáticos ao longo da safra 2014 resultaram na queda da produção agrícola na comparação com o ano anterior.

Agricultura

A produção agrícola de 2014 cresceu 5%, enquanto os preços correntes subiram 0,9%, com base nos dados dos 8 primeiros meses do ano, em relação ao mesmo período anterior.

Índices de quantum e de preços**Pecuária**

A produção pecuária de 2014 cresceu 3,2%, enquanto os preços 10,4%, com base nos dados dos 8 primeiros meses do ano, em relação ao mesmo período anterior.

Cai produção de milho

Redução da área plantada e problemas climáticos foram responsáveis pela queda de 4% na produção estadual de milho.

Fonte: IBGE/LSPA de outubro 2014; MAPA/SIPAS e DFAs de outubro 2014) e EPAGRI (Preços Recebidos pelos Agricultores até outubro 2014)

O índice de "Quantum" tem como objetivo medir, em nível estadual, o desempenho físico global da produção do setor.

O índice de preços mede as mudanças relativas nos preços dos produtos. Portanto, é um acompanhamento da variação média dos preços dos produtos da agricultura e da pecuária.